

FICHA TÉCNICA ESPECTÁCULO **EL CUENTO DEL CARPINTERO**

.- Espacio escénico

• Ancho mínimo	7 m	Óptimo	8 m
• Fondo mínimo	6 m	Óptimo	7 m
• Alto mínimo	3,5m	Óptimo	4 m

- Suelo blanco (aportado por la compañía)

.- Iluminación (ver plano)

- Potencia del equipo: 10 Kw. (Mínimo) Óptimo 24 Kw.
- Tipo de conexión: 220 v. ó 380 v. + toma de tierra.
- Nº de canales: Óptimo: 24 canales DMX. Mínimo 12 canales DMX.
- Mesa de control de luces (la lleva la compañía)

.- Sonido

- Potencia del equipo: Óptimo 1000 w.
- Mesa de sonido mínimo 6 canales
- 2 micros de diadema, con sistema emisor-receptor inalámbrico (los lleva la compañía)
- Aparato de reproducción: 1 Mac (lo lleva la compañía).

.- Audiovisual

- 1 proyector de video (lo lleva la compañía así como todo el cableado necesario y el soporte para colgarlo). El proyector se colgará en la primera vara.

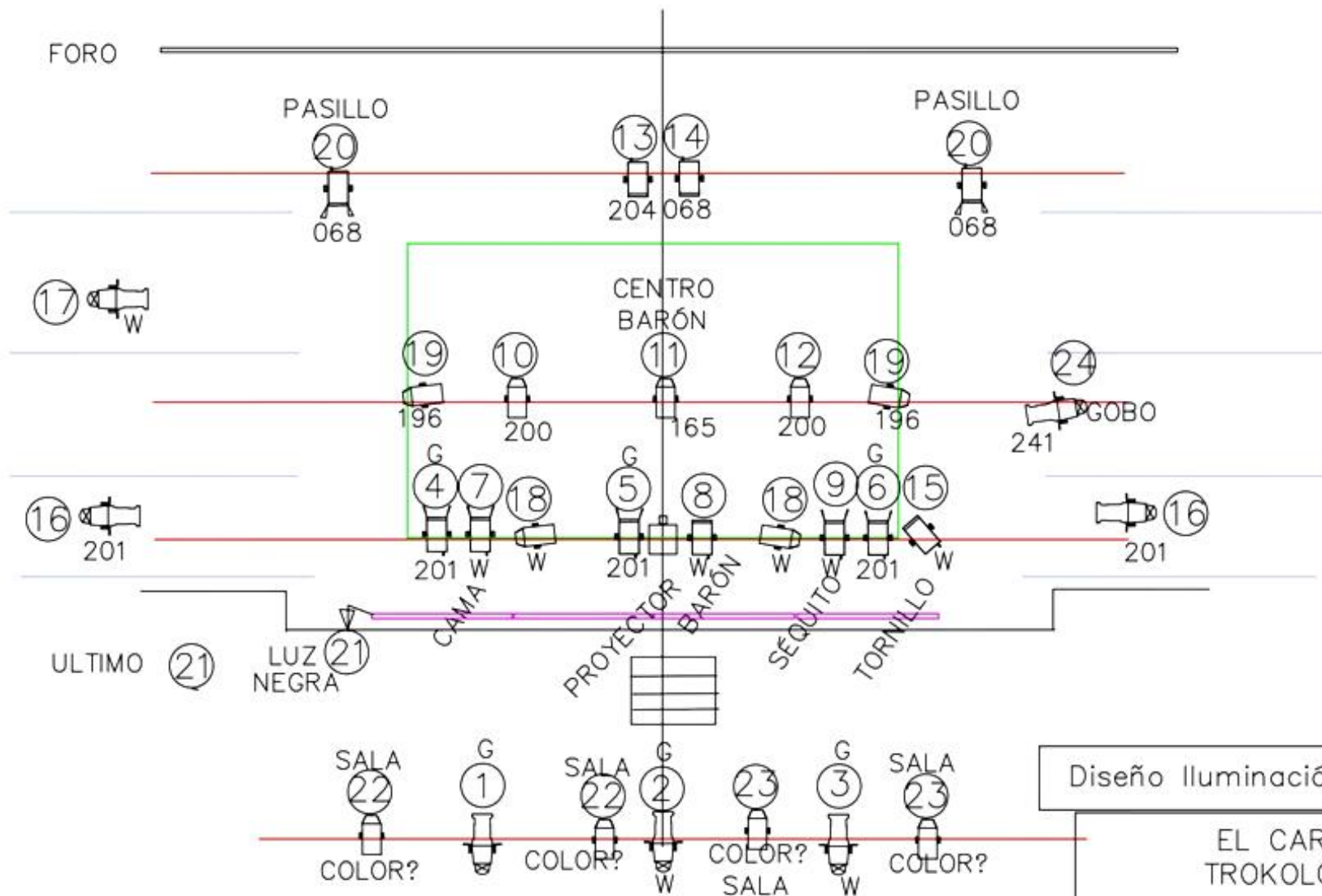
** La compañía aprovecharía el cableado de red dispuesto en el caso de que fuera posible.*

.- Necesidades de montaje

• Descarga:	Tiempo: Necesidades:	30 minutos aprox. 1 persona.
• Montaje:	Espacios con dotación: Espacios sin dotación: Necesidades:	4 horas. 4 horas. 1 persona de asistencia de sonido, iluminación y maquinaria.
• Duración del espectáculo:		60 minutos.
• Desmontaje:	Tiempo: Necesidades:	1 hora. 1 persona de asistencia de sonido, iluminación y maquinaria.
• Carga:	Tiempo Necesidades	30 minutos aprox. 1 persona.

.- Otras

- Oscuridad total y cámara negra.
- Camerino.
- Aparcamiento para furgoneta.



PC 1KW	10
REC	7
PAR	13
DIMER	24

Diseño Iluminación : KOLDO TAINTA

EL CARPINTERO
TROKOLO TEATRO
C.C. DE BERRIOZAR