

## FICHA TÉCNICA INTERIOR ESPECTÁCULO

### TXUS & TXU

#### .- Espacio escénico

• Ancho mínimo	6,5m	Óptimo	8 m
• Fondo mínimo	6,5m	Óptimo	7 m
• Alto mínimo	2,70m	Óptimo	3 m

#### .- Iluminación (ver plano)

- Potencia del equipo: 10 Kw. (Mínimo) Óptimo 24 Kw.
- Tipo de conexión: 220 v. ó 380 v. + toma de tierra.
- Nº de canales: Óptimo: 24 canales DMX. Mínimo 12 canales DMX.
- Mesa de control de luces

#### .- Sonido

- Potencia del equipo: Óptimo 1000 w.
- Mesa de sonido mínimo 6 canales
- Aparato de reproducción: 1 Mac (lo lleva la compañía).

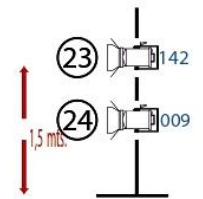
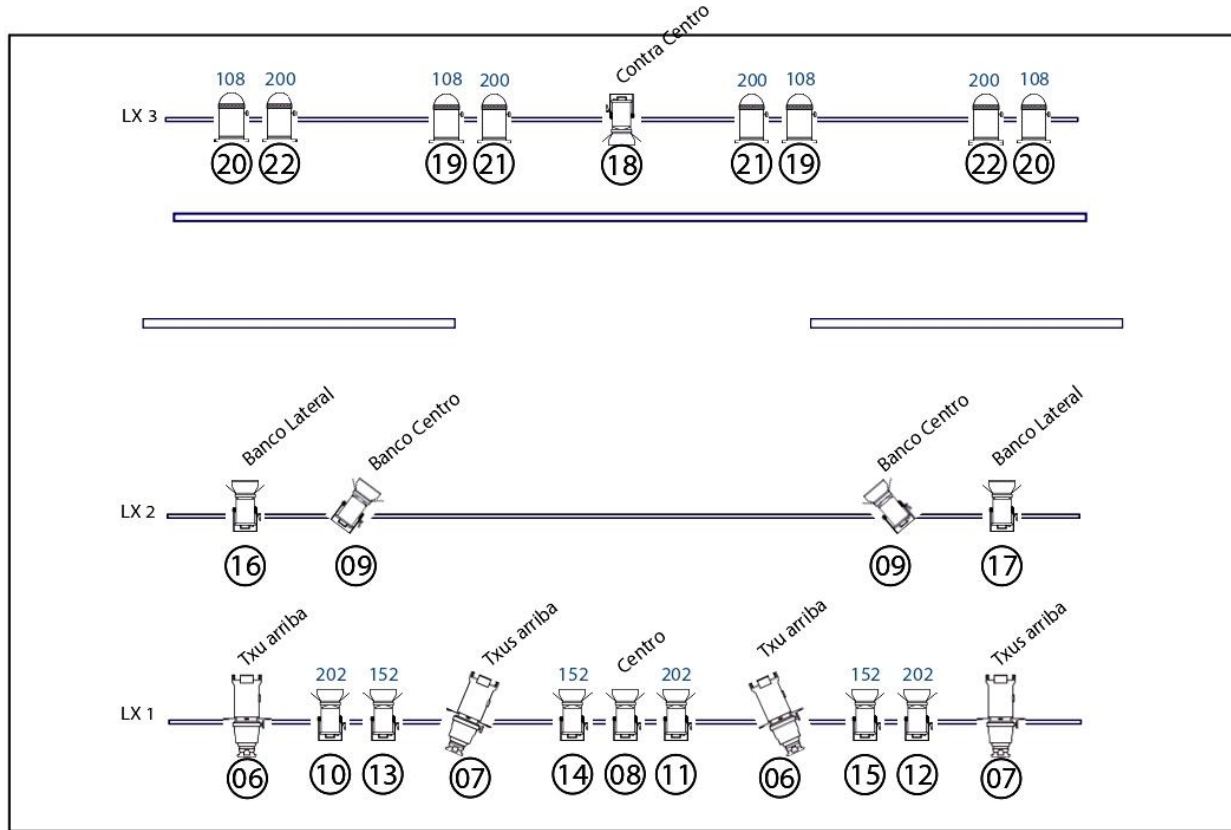
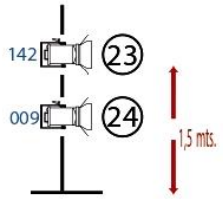
#### .- Necesidades de montaje

• Descarga:	Tiempo:	20 minutos aprox.
• Montaje:	Espacios con dotación: Espacios sin dotación: Necesidades:	3 horas. 3 horas. 1 persona de asistencia de sonido, iluminación y maquinaria.
• Duración del espectáculo:		60 minutos.
• Desmontaje:	Tiempo: Necesidades:	1 hora. 1 persona de asistencia de sonido, iluminación y maquinaria.
• Carga:	Tiempo Necesidades	20 minutos aprox.

#### .- Otras

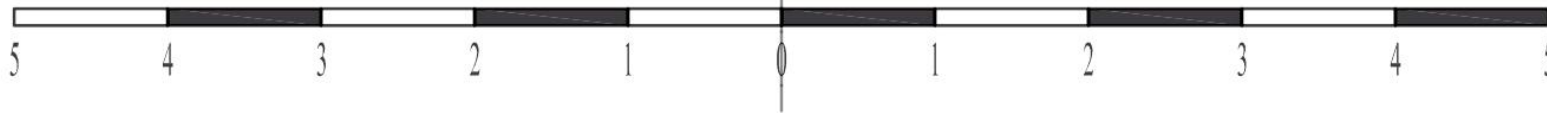
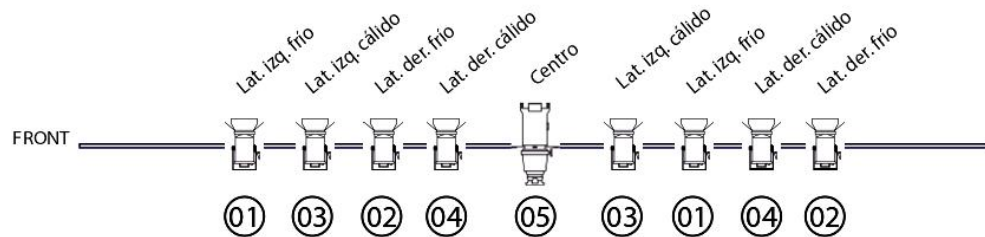
- Oscuridad total y cámara negra.
- Camerino.
- Aparcamiento para furgoneta.

# 24 CANALES

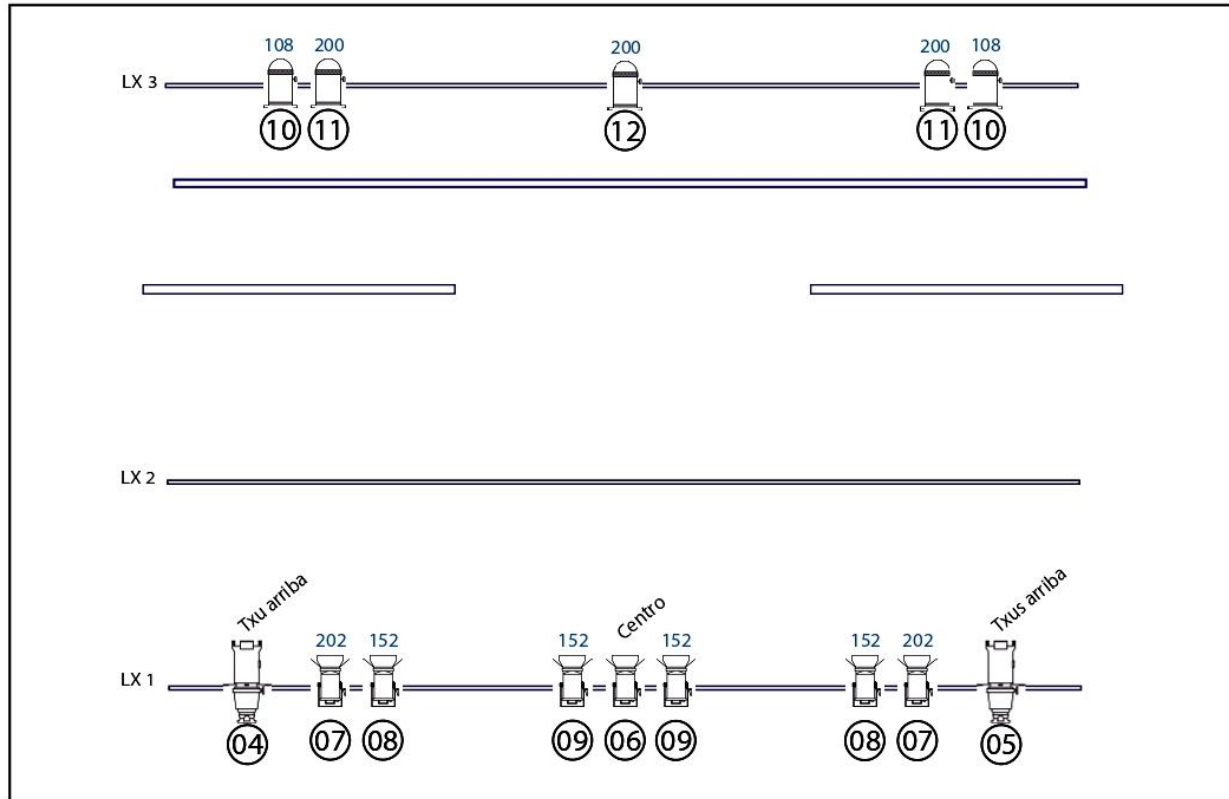


## Leyenda

- Par CP 62 = 08
- PC's = 20
- Recorte = 05



# 12 CANALES



## Leyenda

-  Par CP 62 = 05
-  PC's = 11
-  Recorte = 03

